

# Índice

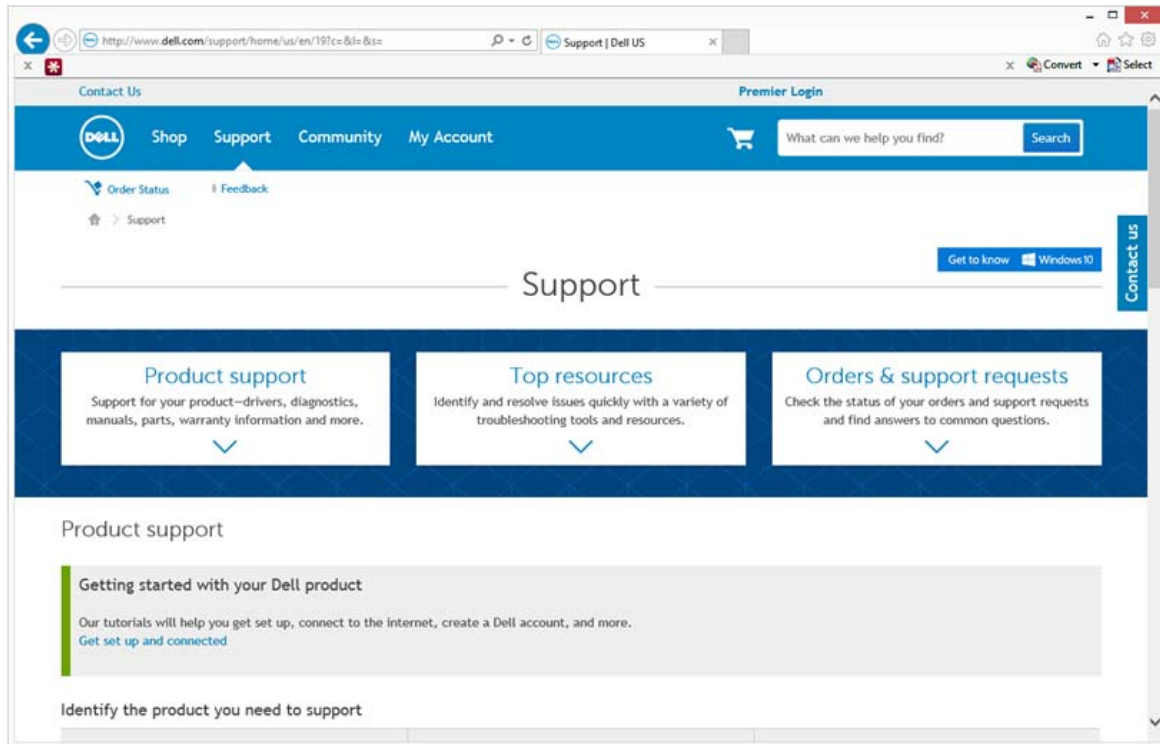
Atualização dos controladores e firmware do Dell ControlVault .....	1
Transferência dos controladores mais recentes .....	2
Instalação do controlador do Dell ControlVault .....	5
Verificação da instalação dos controladores .....	6
Instalação do firmware do Dell ControlVault .....	6

## Atualização dos controladores e firmware do Dell ControlVault

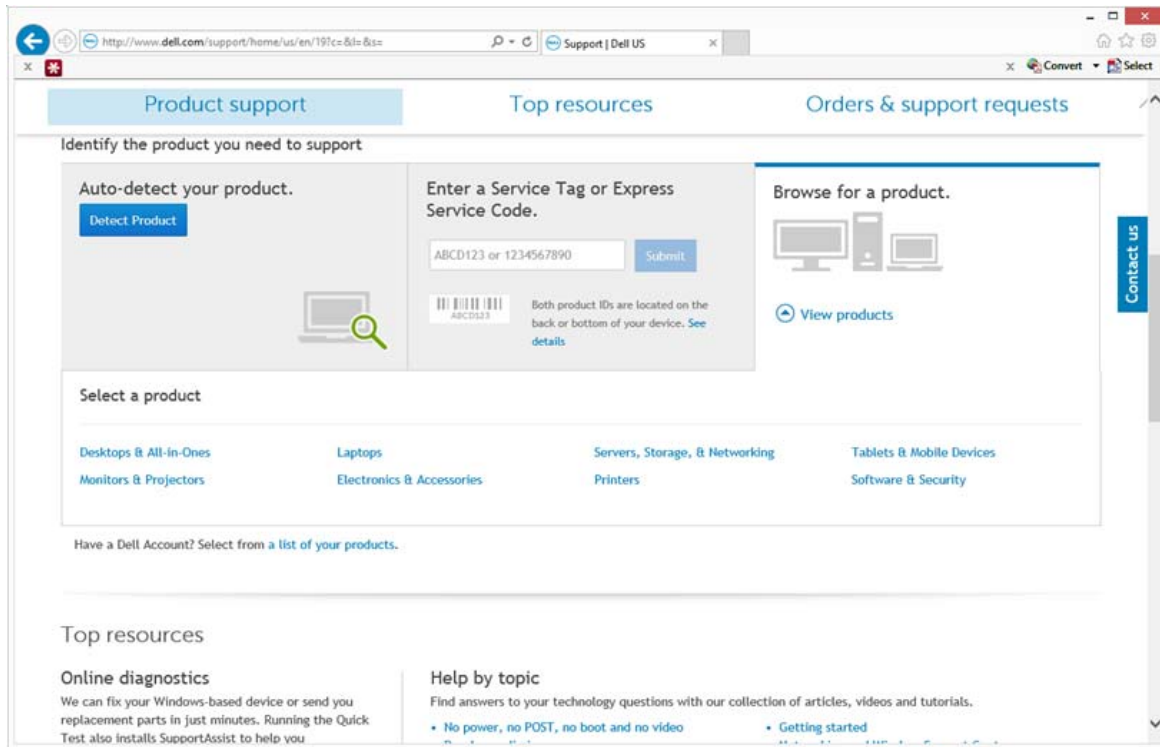
- Os controladores e firmware do Dell ControlVault instalados de fábrica nos computadores Dell estão desatualizados e devem ser atualizados mediante o procedimento abaixo descrito e na ordem em que se encontra.
- Se uma mensagem de erro for apresentada durante a instalação do DDP|EE ou do DDP|ESS e pedir-lhe para sair do programa de instalação para atualizar os controladores do Dell ControlVault, pode seguramente dispensar a mensagem para continuar a instalação do DDP|EE ou do DDP|ESS. Os controladores (e firmware) do Dell ControlVault podem ser atualizados após a conclusão da instalação do DDP|EE ou do DDP|ESS.

# Transferência dos controladores mais recentes

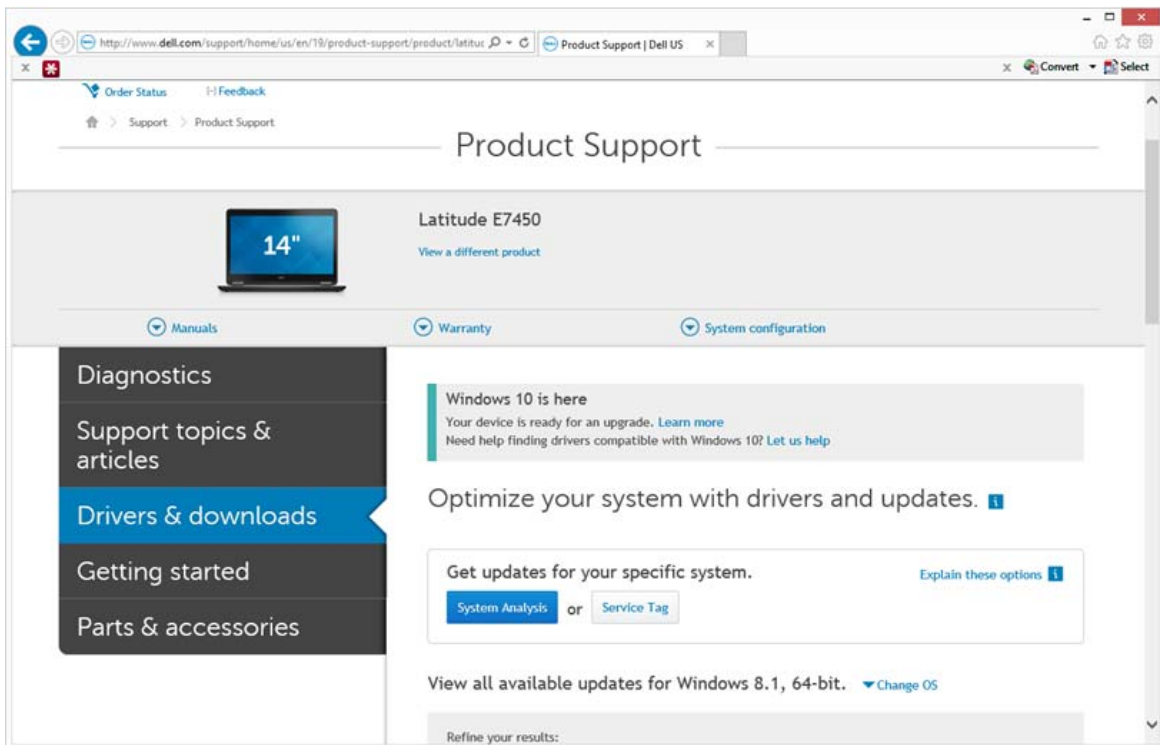
- 1 Aceda a [www.support.dell.com](http://www.support.dell.com).



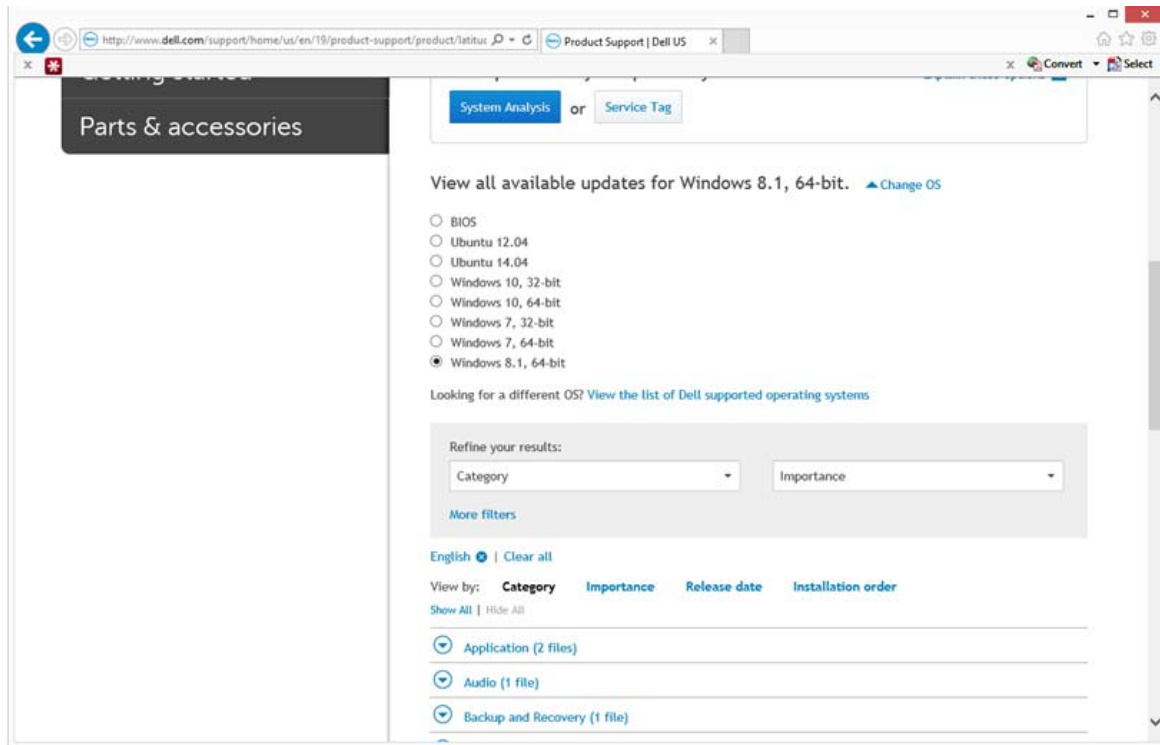
2 Seleccione o modelo do seu computador.



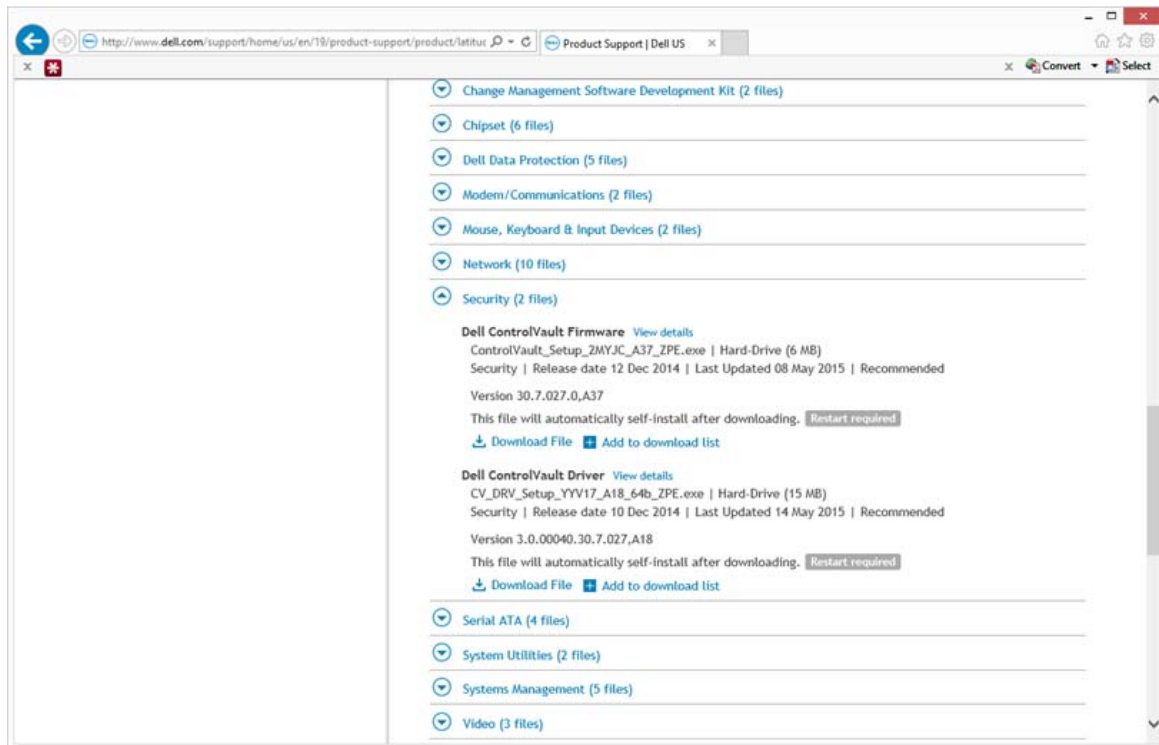
3 Seleccione Controladores e transferências.



4 Seleccione o sistema operativo do computador de destino.



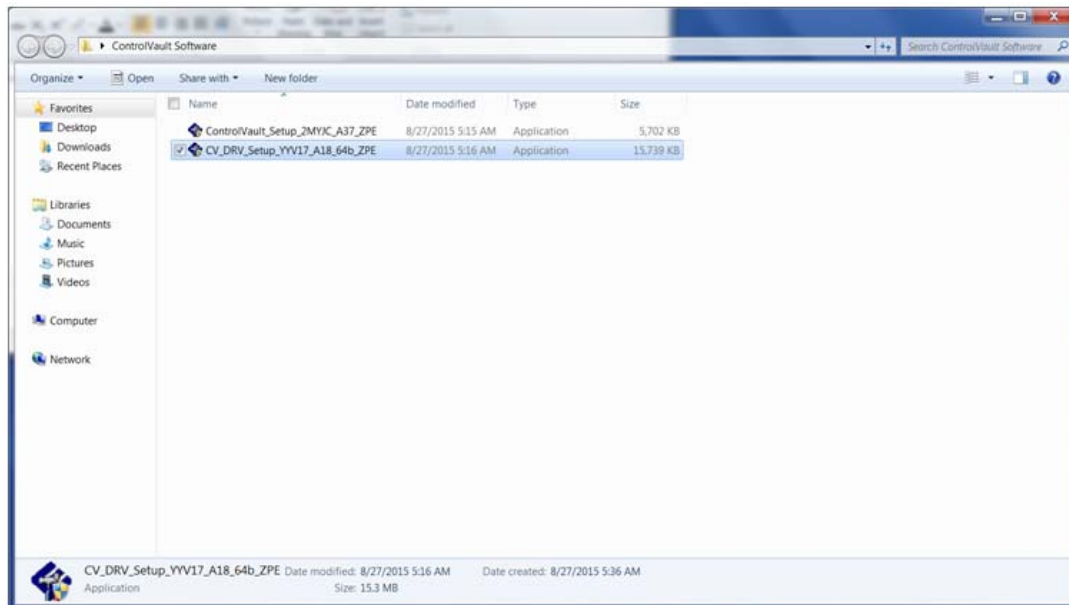
5 Expanda a categoria Segurança.



- 6 Transfira e guarde os controladores do Dell ControlVault.
- 7 Transfira e guarde o firmware do Dell ControlVault.
- 8 Copie os controladores e o firmware nos computadores de destino, se necessário.

## Instalação do controlador do Dell ControlVault

- 1 Navegue até à pasta para onde transferiu o ficheiro de instalação do controlador.

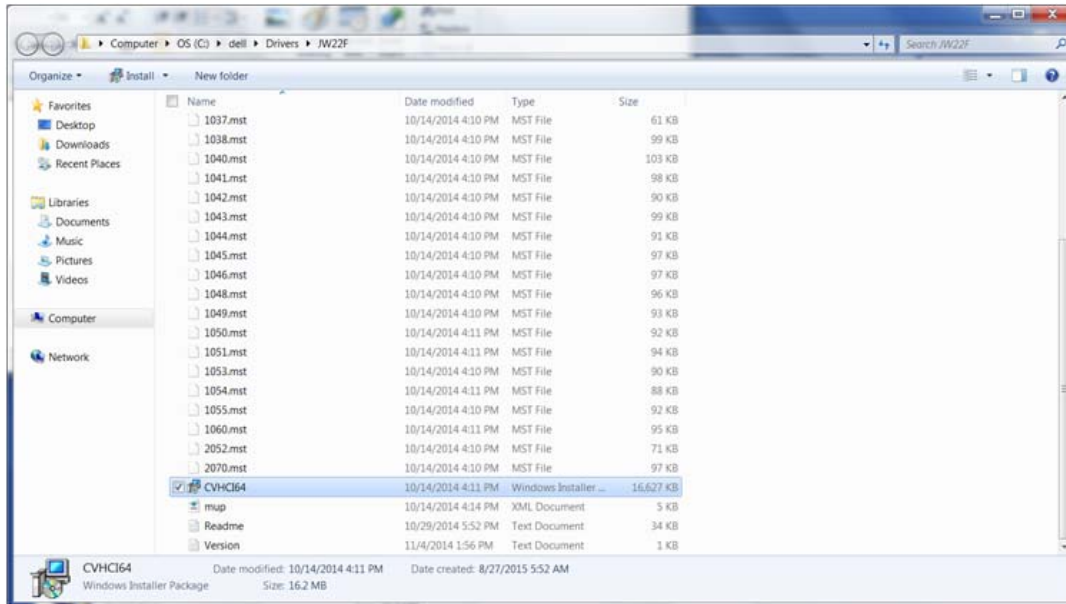


- 2 Clique duas vezes no controlador do Dell ControlVault para iniciar o ficheiro executável de extração automática.

**DICA:** Instale o controlador primeiro. O nome de ficheiro do controlador *quando este documento foi criado* é ControlVault\_Setup\_2MYJC\_A37\_ZPE.exe.

- 3 Clique em **Continuar** para iniciar.
- 4 Clique em **OK** para descomprimir os ficheiros de controladores na localização predefinida em C:\Dell\Drivers\- 5 Clique em **Sim** para permitir a criação de uma nova pasta.
- 6 Clique em **OK** quando for apresentada a mensagem de que a descompressão dos ficheiros foi bem-sucedida.

- 7 A pasta que contém os ficheiros deve ser apresentada após a extração. Caso não seja apresentada, navegue até à pasta na qual extraiu os ficheiros. Neste caso, a pasta é **JW22F**.



- 8 Clique duas vezes em CVHCI64.MSI para iniciar o programa de instalação dos controladores. [este exemplo é CVHCI64.MSI (CVHCI para um computador de 32 bits)].
- 9 Clique em **Seguinte** no ecrã de boas-vindas.
- 10 Clique em **Seguinte** para instalar os controladores na localização predefinida em C:\Program Files\Broadcom Corporation\Broadcom USH Host Components\.
- 11 Selecione a opção **Completo** e clique em **Seguinte**.
- 12 Clique em **Instalar** para iniciar a instalação dos controladores.
- 13 Opcionalmente, marque a caixa para apresentar o ficheiro de registo do programa de instalação. Clique em **Concluir** para sair do assistente.

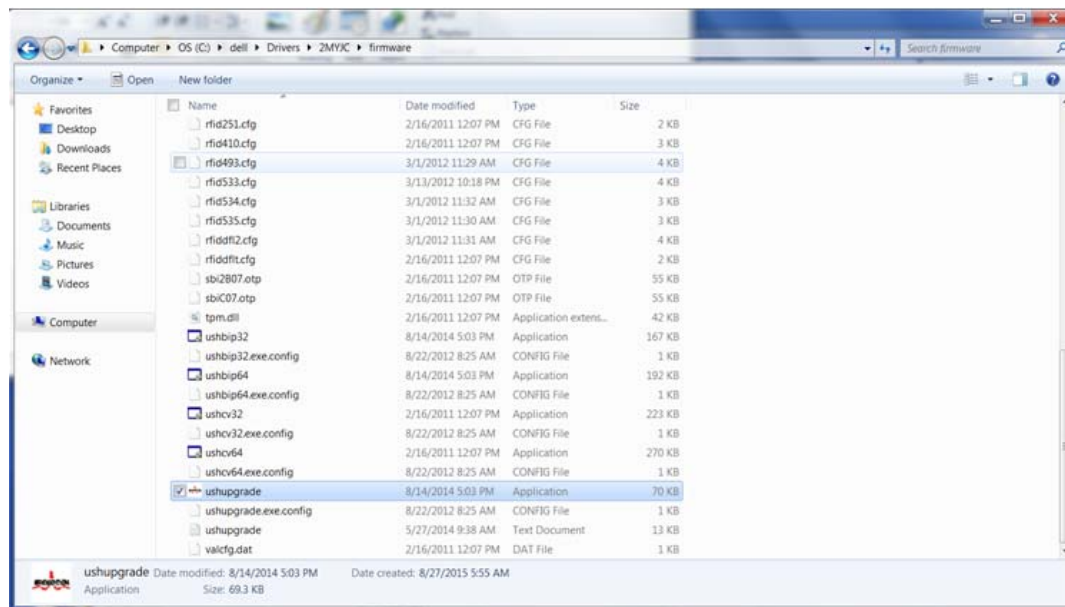
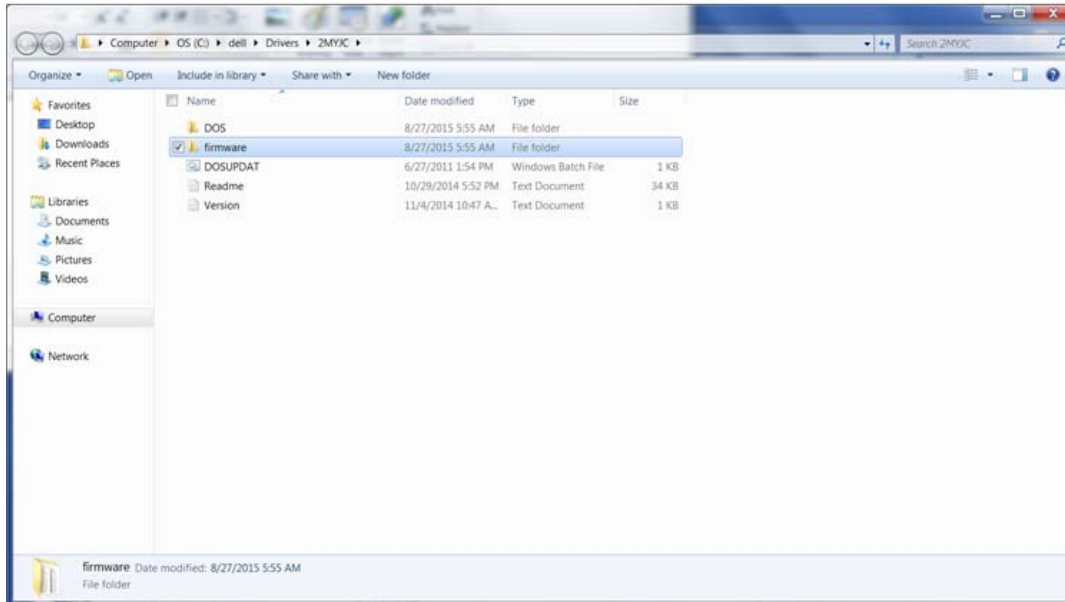
## Verificação da instalação dos controladores

- O Gestor de dispositivos terá um dispositivo Dell ControlVault (e outros dispositivos) dependendo da configuração de hardware e do sistema operativo.

## Instalação do firmware do Dell ControlVault

- 1 Navegue até à pasta para onde transferiu o ficheiro de instalação do firmware.
- 2 Clique duas vezes no firmware do Dell ControlVault para iniciar o ficheiro executável de extração automática.
- 3 Clique em **Continuar** para iniciar.
- 4 Clique em **OK** para descomprimir os ficheiros de controladores na localização predefinida em C:\Dell\Drivers\<New Folder>.
- 5 Clique em **Sim** para permitir a criação de uma nova pasta.
- 6 Clique em **OK** quando for apresentada a mensagem de que a descompressão dos ficheiros foi bem-sucedida.

- 7 A pasta que contém os ficheiros deve ser apresentada após a extração. Caso não seja apresentada, navegue até à pasta na qual extraiu os ficheiros. Selecione a pasta de **firmware**.



- 8 Clique duas vezes em **ushupgrade.exe** para iniciar o programa de instalação do firmware.  
9 Clique em **Iniciar** para iniciar a atualização do firmware.

**IMPORTANTE:** No caso de atualização a partir de uma versão mais antiga de firmware, ser-lhe-á pedida a palavra-passe de administrador. Introduza **Broadcom** como a palavra-passe e clique em **Enter** se esta caixa de diálogo for apresentada.

Várias mensagens de estado serão apresentadas.

- 10 Clique em **Reiniciar** para concluir a atualização do firmware.

A atualização dos controladores e do firmware do Dell ControlVault foi concluída.

